

髪のあれこれ



【シリーズ】15

白髪のおはなし

白髪は老化現象の一種であるため、完全に防ぐことはできません。しかし、近年、不規則な生活習慣などで白髪が増えてしまう人が増加しています。そんな白髪のメカニズムと正しい白髪対策をご紹介します。

髪の色を決めるのは、メラニン色素、

髪の色はメラニン色素によって決まります。黒色の「ユーメラニン」と黄色の「フェオメラニン」があり、この組み合わせによってさまざまな髪色がつくられます。毛根で作られたばかりの髪は実は白色。そこにメラニン色素が加わって、色のついた髪が毛穴から生えてくるのです。白髪は、老化やさまざまな原因によってメラニン色素が不足することで生じる現象です。

健康的な食生活や生活習慣が鍵

メラニン色素をつくるうえで、重要な物質が「チロシナーゼ」と呼ばれる酵素。この酵素が働くためにはミネラルが欠かせません。偏った食事や過剰なダイエットは、栄養素が体の隅々まで行きわたらず白髪の原因に。また、不規則な生活やストレスも自律神経のバランスを乱し白髪につながります。健康的な食生活や生活習慣が白髪予防の第一歩です。

次回、シリーズ16では「枝毛、切れ毛」についてご紹介します。

〒151-0053 東京都渋谷区代々木3-40-7
TEL.03-3379-3334
www.artnature.co.jp



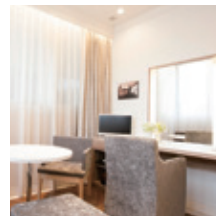
JHair 日本毛髪工業協同組合加盟



ARTNATURE INFORMATION

2016 Autumn / Winter

証券コード：7823



ARTNATURE

創立50周年を迎え、 さらなる成長と企業価値の向上に 努めてまいります。

代表取締役会長兼社長

五十嵐 祥剛

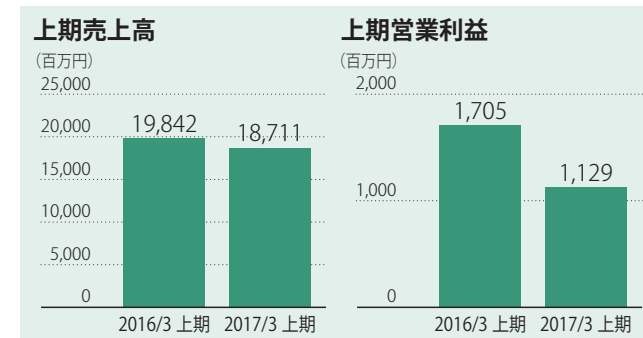


2017年3月期第2四半期決算概要

当第2四半期累計期間(2016年4月1日~2016年9月30日)におけるわが国経済は、雇用環境などに改善傾向が見られるものの、株価や為替の不安定な動きや世界経済の下振れ懸念に加え、個人消費の停滞感は継続しており、依然として先行き不透明な状況で推移いたしました。

このような状況のもと、当社では、再び増収増益基調を取り戻すべく、新商品の発売、販売スタッフの技術力・接客力・商品提案力の強化によるお客様の定着推進、女性向け既製品ブランドのジュリア・オージェの販売体制強化などの諸施策を実施いたしました。

しかしながら、個人消費の停滞の影響に加え、他社との競争激化などにより、連結売上高は187億円(前年同期比5.7%減)となりました。利益についても、販売関連費用を中心に経費を削減したものの、売上高の減少、売上原価の増加をカバーしきれず、営業利益は11億円(同33.8%減)となりました。



通期(2017年3月期)の見通し

通期業績に関しては、売上高 405 億円(前期比0.1%増)、営業利益 35 億円(同 1.3%増)と増収増益を見込んでおります。

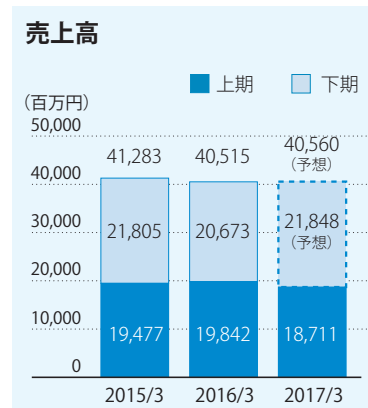
下期も、お客様の需要を喚起すべく、男性向け、女性向けともに秋冬の戦略商品を発売いたしました。

男性向けでは、自毛を活かして段階的に髪を増やせる新発想増毛システム「4DM(フォーディーエム)」を発売し、新規のお客様の開拓と既存のお客様の定着化により、一層の売上拡大に努めてまいります。

女性向けでは、オーダーメイドウィッグの新商品

「ふわりなでしこ ララ・ボータ」に加え、ちょっとプレミアムなエクステ「Beauty Up(ビューティアップ)」を投入したことで、幅広い年齢層の方から多くの反響をいただいております、売上拡大につなげてまいります。

ジュリア・オージェでは、引き続き研修等による店舗スタッフの提案力の強化を図り、既存のお客様の定着化を進め、売上の拡大を図ってまいります。



配当方針について

当社では、株主の皆様への利益還元を重要な経営課題の一つと位置づけ、安定的かつ継続的な配当を基本に考えております。今期につきましても、期初計画通り、中間配当を1株当たり14円とし、期末でも1株当たり14円を予定しており、通期では1株当たり28円の配当を実現してまいります。

株主の皆様の声にお応えするために

前回の「ARTNATURE INFORMATION」に同封してお送りしました「株主アンケート」に、多くの株主の皆様からご回答をいただきました。厚く御

礼申し上げます。株主様お一人おひとりの貴重なご意見・ご要望、そして励ましのお言葉を拝見し、改めて気を引き締めるとともに、さらなる成長を目指し、事業の拡大に努めてまいります。

株主、投資家の皆様には、今後も変わらぬご支援、ご鞭撻を賜りますようお願い申し上げます。



Men's メンズ

“密度を増やす”新発想増毛システム 「4DM(フォーディーエム)」発売



9月12日より髪の密度に着目した新発想増毛システム「4DM」を発売。自毛を活かして段階的に髪を増やせ、つむじ、白髪といったさまざまなご要望を密度の力で解消します。また、檀蜜さんを起用したテレビCMでは、段階的に髪の密度が増えていく「4DM」の特長をわかりやすく伝えています。



Ladies レディース

オーダーメイドウィッグ新商品 「ふわりなでしこ ララ・ボーテ」発売



「ふわりなでしこ ララ・ボーテ」を9月1日より発売しました。新開発の「フィットコーム」が前髪にとけこむようにフィット。ベース周囲の「チュチュレース」は、髪を“押さえる”と“ゆらす”2つの機能をもった二層構造に進化。風が吹いても、髪をかきあげても、髪が自然に美しく揺れます。イメージキャラクターの風吹ジュンさん出演のテレビCMも好評を得ています。

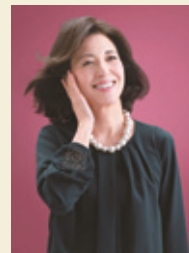


Jullia Olger ジュリア・オージェ

新作プレミアム・ウィッグ 「レフィア ピュアクイーン」発売



新作ウィッグ「レフィア ピュアクイーン」を10月1日より発売。シルク調のネットをつかったスキン(人工肌)は、頭に優しくフィットし、分け目を近くで見ても気づかれないほどの仕上がりです。また、1本1本丁寧な植え込みにより自然な立体感を演出。後頭部のまろみを美しくキープします。



Column

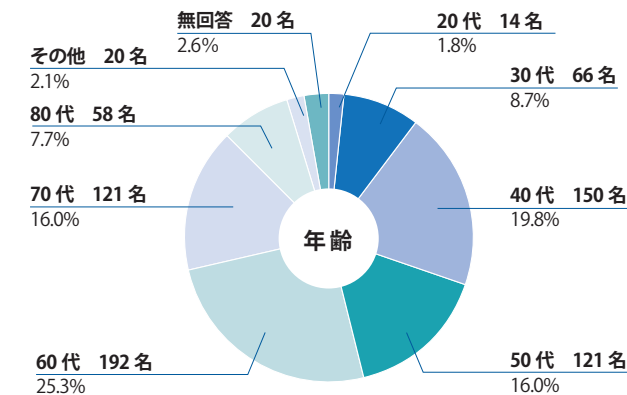
女性活躍推進法に基づく 優良企業「えるぼし」認定を取得

女性の職業生活における活躍の推進に関する法律に基づく優良企業として「えるぼし(2段階目)」の認定を取得しました。当社は、「女性の採用」「労働時間等の働き方」「女性の管理職比率」「女性の多様なキャリアコース」の項目を満たし、2段階目の認定を受けました。今後も、職場環境の整備・意識改革に努め、さらなる女性活躍の推進に取り組んでいきます。

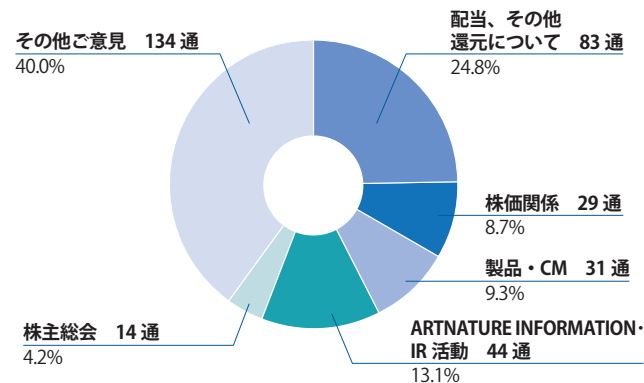


「ARTNATURE INFORMATION」株主アンケート 発送数 4,435 返送数 758 通 返送率 17.1% ※ 2016年8月末日まで

回答者の属性
(男性560名、女性192名、無回答6名)



ご意見・ご要望欄内訳
(ご記入数335通)



主なご意見と当社方針

▶配当、その他還元について

- 今後も継続配当をお願いします。
- 株主優待を実施してほしい。
- 長期保有株主への特典を設定してほしい。

当社は、株主の皆様への利益還元を経営課題の一つとして位置づけています。株主優待に関するご要望があることは認識していますが、当社といたしましては、株主の皆様への安定配当の維持に努めるとともに、経営基盤や財務体質の強化、また将来の事業拡大のための内部留保の充実等を勘案しながら実施していきたいと考えております。

▶株価について

- 株価の成長をお願いします。
- 売上が上がり、株価も上がるよう頑張ってください。

業績の拡大はもちろん、企業価値向上に努めてまいります。

▶ARTNATURE INFORMATION について

- 横長で少ないページ数でも見やすくまとまりがある。
- できればもう少し字を大きくしてほしいです。
- 髪のあれこれをいつも参考にしています。

ご意見を参考に、今回、若干文字を大きくいたしました。今後も皆様からの貴重なご意見を活かしてまいります。

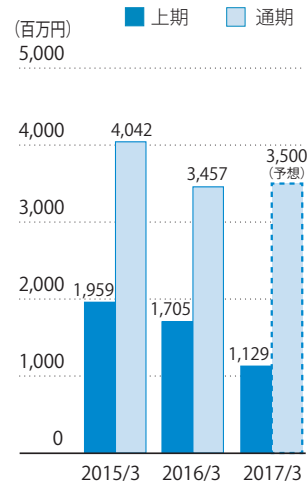
▶その他のご意見

- 益々のご発展を願っております。頑張ってください。
- 良い商品を出し続けてください。
- 成長を期待しております。

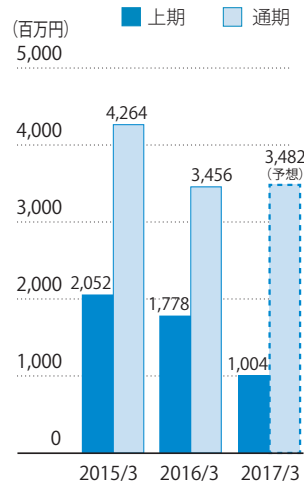
この度のアンケートでは、多くの株主の皆様よりご意見、ご要望等、また励ましのお言葉をいただき誠にありがとうございました。今後も皆様のご要望、ご期待にお応えできるよう、業績の拡大はもとより、当社の事業内容等のご理解に役立つIR活動、情報開示に努めてまいります。

※ 2016年12月末日までにアンケートを返信いただいた方の中から抽選にて粗品をお送りいたします。当選結果は発送をもってかえさせていただきます。

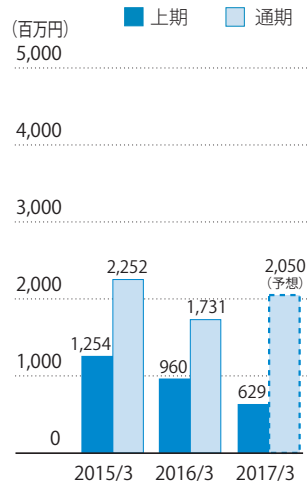
営業利益



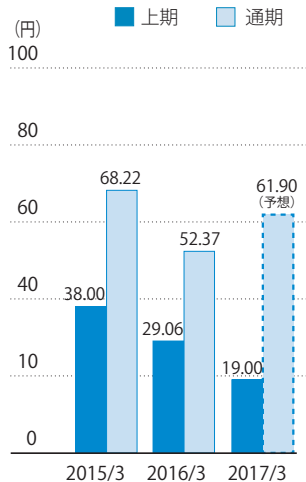
経常利益



親会社株主に帰属する
四半期(当期)純利益



一株当たり四半期(当期)
純利益



詳細情報は当社ホームページを
ご覧ください

株主・投資家の皆様へ適時適切な情報開示を行えるよう、ホームページでもさまざまな情報を発信しています。決算説明会の動画配信など、当社への理解を深めていただくのに有用な情報を掲載しております。また、7,8ページでご紹介した株主アンケートの結果はホームページでもご紹介しております。ぜひご覧ください。

アートネイチャー 投資家情報 検索

<http://www.artnature.co.jp/ir>



株主メモ

	証券会社に口座をお持ちの場合	特別口座の場合
郵便物送付先		〒168-8507 東京都杉並区和泉 2-8-4
電話お問い合わせ先		0120-288-324(フリーダイヤル)
お取扱店	お取引の証券会社になります。	みずほ証券株式会社 本店、全国各支店および プラネットブース (みずほ銀行内の店舗) みずほ信託銀行株式会社 本店および全国各支店
ご注意	支払明細発行については、右の「特別口座の場合」の郵便物送付先・電話お問い合わせ先・各種手続お取扱店をご利用ください。	単元未満の買取・買増以外の株式売買はできません。証券会社等に口座を開設し、株式の振替手続を行っていただく必要があります。